

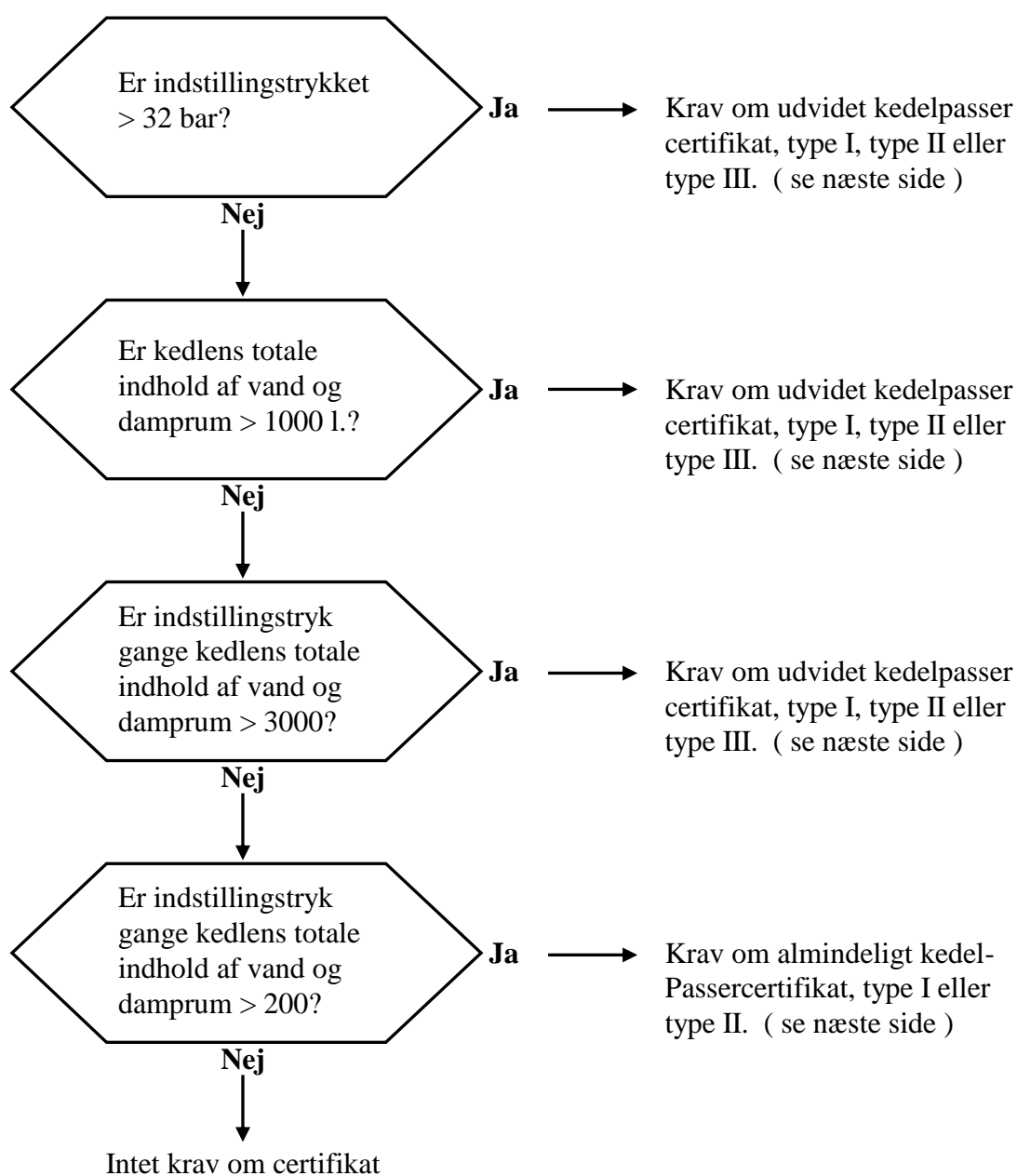
Hvilke kedelanlæg kræver certifikat

Krav om kedelpassercertifikat til damp og hedtvandskedler opstår allerede ved indstillingstryk $> 0,5$ bar og et samlet vand og damprum > 2 liter.

Ved anlæg hvor ovenstående 2 betingelser er opfyldt, kan nedenstående rutediagram bruges til at fastlægge om der kræves certifikat, og hvilket certifikat der kræves for pasning af anlægget.

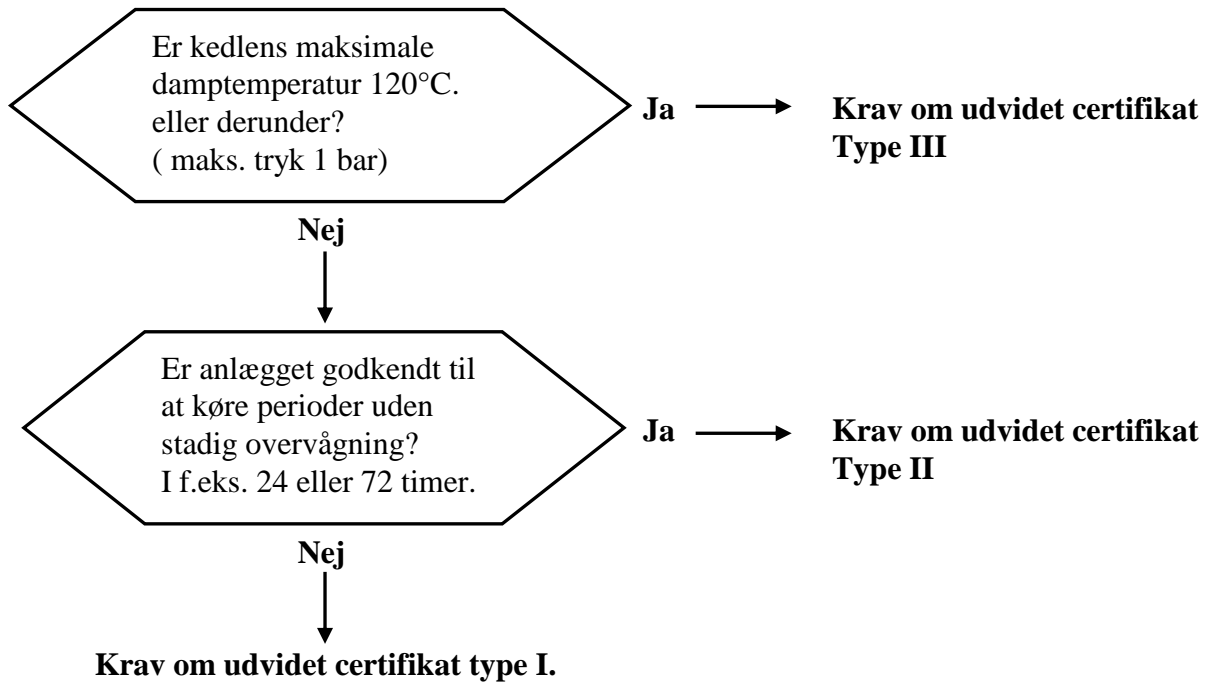
For pasning af anlæg med mere end en dampkedel, skal de enkelte kedlers produkttal lægges sammen. Ved hedtvandsanlæg skal der regnes med hele anlæggets vandindhold.

$>$ Betyder større end
Der regnes med rumindhold i liter og indstillingstryk i bar



Krav om udvidet kedelpassercertifikat type I til III:

Til pasning af dampkedler i kontrolklasse A.

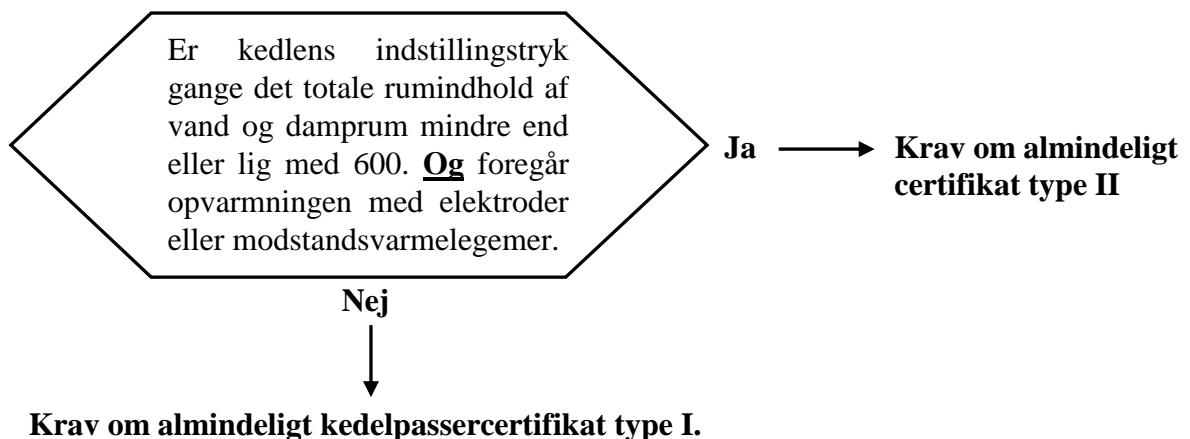


Certifikat type I dækker tillige for anlæg i type II og III.

Certifikat type II dækker tillige for anlæg i type III.

Krav om almindeligt kedelpassercertifikat:

Til pasning af dampkedler i kontrolklasse B.



Almindeligt kedelpassercertifikat type I dækker tillige for anlæg i type II.